

كانون الثاني / يناير 2025

نحن نتقدم في بناء 120 منزلًا اجتماعيًا جديدًا في حدائق بانكسيا Banksia Gardens. ستصل رافعتان برجيتان إلى الموقع لدعم الأعمال الإنشائية.

الجدول الزمني للبناء

- تركيب الرافعتان
كانون الثاني /يناير - شباط /فبراير 2025
- الأعمال الإنشائية
من شباط / فبراير 2025

ساعات العمل

- الاثنين - الجمعة 7:00 صباحًا - 6:00 مساءً
- السبت 7:00 صباحًا - 3:00 عصرًا (حسب الحاجة)

نحن نقدر صبرك أثناء قيامنا بهذه الأعمال الهامة.

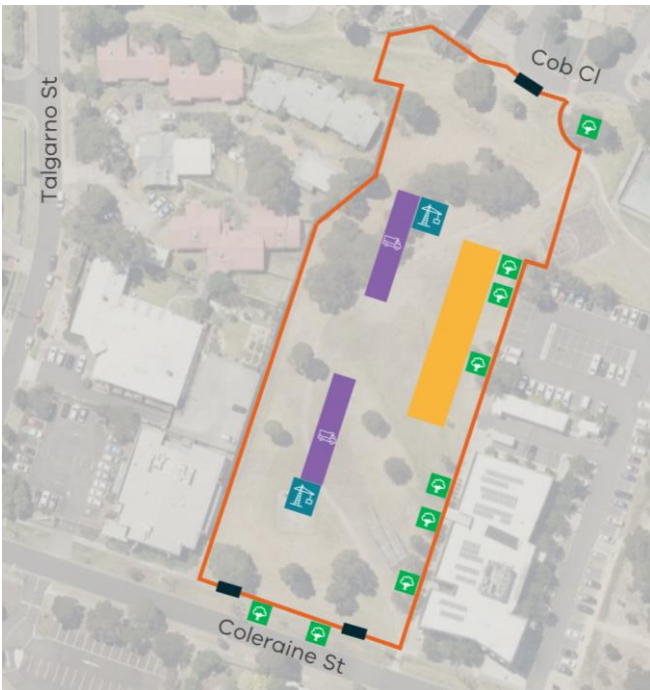
ما الذي يحدث؟

- ستصل رافعتان إلى الموقع في كانون الثاني /يناير وشباط /فبراير 2025.
- سيتم تركيب الرافعتين داخل الموقع، لذلك لن تتأثر الطرق المحلية أثناء تجميع الرافعة.
- ستبدأ الأعمال الإنشائية في الموقع اعتبارًا من شباط / فبراير 2025، بما في ذلك:
 - صب الخرسانة للأساسات والأرضيات.
 - حديد التسليح والجدران.
 - تثبيت ألواح الجدران الخرسانية.

ماذا سترى وتسمع؟

- زيادة النشاط في الموقع، بما في ذلك الشاحنات والآلات.
- مع تقدم هذه الأعمال، ستبدأ في رؤية هيكل المبنى يتشكل.
- بعض الغبار وضوضاء الآليات.
- ستعمل الرافعتان وفقًا للوائح السلامة والضوضاء لأنشطة البناء السكنية.
- سيكون هناك إدارة لحركة المرور يرجى مراعاة جميع لافتات السلامة.
- سنبذل قصارى جهدنا لتقليل أي إزعاج.

- مكان المكتب في الموقع
- منطقة التحميل
- موقع الرافعة
- سياج الموقع
- البوابات
- منطقة حماية الأشجار



السلامة في الموقع

- سيستخدم المقاولون معدات إخماد الغبار والحد من الضوضاء لتقليل التأثيرات قدر الإمكان.
- ستكون جميع الأعمال داخل موقع البناء المسيّج وستتم مراقبتها عن كثب.
- ستكون جميع الأعمال متوافقة مع WorkSafe Victoria وتشريعات هيئة حماية البيئة (EPA) في ولاية فيكتوريا.

هل لديك سؤال؟

لأي أسئلة أو استفسارات تتعلق بالبناء، أرسل بريدًا إلكترونيًا إلى الفريق على banksia@lusimon.com.au.
للحصول على معلومات أخرى عن المشروع، راسلنا عبر البريد الإلكتروني على banksiagardens@homes.vic.gov.au.
قم بزيارة موقعنا على الإنترنت واشترك للحصول على التحديثات:
homes.vic.gov.au/banksia-gardens-broadmeadows