

ተጨማሪ እና የተሻሉ ቤቶች ለቪክቶሪያውያን



ታላቁ የመኖሪያ ቤቶች ግንባታ ቀጣዩን ትልቅ እርምጃ ይወስዱል

መስከረም 2024



አዳዲስ እና የተሻሉ ቤቶች በሰማይ ጠቀስ ፎቆች አጠገብ

ወደ ሌላ ቦታ የሚዛወሩ ነዋሪዎችም አዳዲስ ቤቶችን ለመጎብኘት መመዝገብ እና የመዛወሪያ ማመልከቻ መጠየቅ ይችላሉ። ወደ ሌላ ቦታ የሚያዛወር ቡድን አባልዎን ብቻ ያነጋግሩ።

በሰፈርዎ ያሉ አዳዲስ ቤቶች የመዛወር አማራጮችን ይሰጣሉ



Elizabeth Street, Richmond
ጁላይ 2025 ሊጠናቀቅ ነው።



Victoria Street, Flemington
የተጠናቀቀ



Abbotsford Street, North Melbourne
የተጠናቀቀ



Bangs Street, Prahran
የተጠናቀቀ

ተጨማሪ ይወቁ እንዲሁም አዳዲስ መረጃ በማግኘት ፕሮግራሙን ይከታተሉ

1. ወደ ሌላ ቦታ የሚዛወሩ ነዋሪዎች ወደ ሌላ ቦታ ከሚያዛወር ቡድን አባል ጋር መነጋገር ይችላሉ።
2. ሁሉም ነዋሪዎች አዳዲስ የመረጃ ክፍለ ጊዜዎች፣ ለተጨማሪ ዜናዎች እና ማስታወቂያዎች፣ እና የመሳተፍ እድሎችን ለማግኘት መመዝገብ ይችላሉ።
3. ጥያቄ ይጠይቁ፡-

bighousingbuild.homes.vic.gov.au ይጎብኙ

የQR ኮድን ስካን ያድርጉ (ከታች ይመልከቱ)
በአካባቢዎ የሚገኘውን የቤቶች ጽህፈት ቤት ለማነጋገር በ **1800 716 866** ይደውሉ (ከጠዋቱ 9 ሰዓት እስከ ምሽት 5 ሰዓት ከሰኞ እስከ አርባ)። አስፈላጊ ከሆነ አስተርጓሚዎች ይገኛሉ

አዎይል enquiries@homes.vic.gov.au

የማህበረሰብ ጊዜያዊ (ፖፕ አፕ) የመረጃ ስብሰባ ላይ ይገኙ። ጊዜያት እና ቀኖች በደረ-ገጻችን እና በህንጻው አዳራሽ (ፎርም) ላይ ይሆናሉ

ትርጉሞች

bighousingbuild.homes.vic.gov.au

በቪክቶሪያ መንግስት የተፈቀደ እና የታተመ፣ 1 Treasury Place, Melbourne.
© State of Victoria፣ ሆምስ ቪክቶሪያ (Homes Victoria)፣ ሴፕተምበር 2024።
በፊንስብሪ ግሪን የሚተዳደር ህትመት (HVO21424)

የቪክቶሪያ መንግስት የቪክቶሪያ እንደ የታላቁ የመኖሪያ ቤቶች ግንባታ (Big Housing Build) አካል በማድረግ በሜልበርን ዙሪያ ያሉ የቆዩ ማህበራዊ ቤቶችን መልሶ ለመገንባት ቀጣዩን ትልቅ እርምጃ እየወሰደ ነው።

በሳውዝ ያራ እና በሪችመንድ ከቦታ ወደ ቦታ ማዛወር ይጀመራል

በሚከተሉት ህንጻዎች ውስጥ ያሉ ነዋሪዎችን ወደ ሌላ ቦታ የማዛወር ሂደታቸው በቅርቡ እንደሚጀመር እና እስከ ዝውውሩ ፌብሩዋሪ 2026 ድረስ እንደሚጠናቀቅ አሳውቀናል፡-

- 259 Malvern Road, South Yarra
- 139 Highett Street, Richmond
- 111, 119 & 127 Elizabeth Street, Richmond
- 6 & 8 Anderson Court, Richmond
- 1-5, 7 & 9 Williams Court, Richmond

ለፍሌሚንግተን እና ስሜን ሜልበርን የመዛወሪያ ማብቂያ ቀን ተገለጿል

በሚከተሉት ህንጻዎች ውስጥ ላሉ ነዋሪዎች የማዛወር እቅድ በ2023 ተጀምሯል። እነዚህ ነዋሪዎች ዝውውራቸው በሴፕቴምበር 2025 እንደሚጠናቀቅ ተነግሮአቸዋል፡-

- 120 Racecourse Road, Flemington
- 12 Holland Court, Flemington
- 33 Alfred Street, North Melbourne

ከጁላይ 2026 በፊት የሚጀመር ሌላ ዝውውር የለም

በቀሪዎቹ 37 ፎቆች ውስጥ ያሉ ነዋሪዎች ከጁላይ 2026 በፊት ወደ ሌላ ቦታ መዛወር አይጀምሩም። አዲስ መረጃ ሲኖረን ተመልሱን እንገናኛለን።

በካርልተን የተሻለ ማህበራዊ መኖሪያ ቤት ማቅረብ

በኤልጂን ታወርስ፣ ካርልተን 231 አዳዲስ፣ ዘመናዊ፣ ጋይል ቆጣቢ እና ተደራሽ ቤቶችን ለማቅረብ ሥራው ተጀምሯል። ረቂቅ ንድፎቹ ላይ ሐሳብ ለማቅረብ ነዋሪዎች እና ህብረተሰቡ ተሳትፈዋል። የማህበረሰብ አማካሪ ኮሚቴ ነዋሪዎችን እና ማህበረሰቡን በመልሶ ግንባታው እንዲሳተፉ እያደረገ ነው።



የማዛወር ደረጃዎች

ፎኞቻት የበለጠ ማወቅ

አሁን ወደ ሌላ ቦታ ላይዛወሩ ይችላሉ ነገር ግን የበለጠ መማር እና በሌሎች ሰፈሮች ውስጥ ምን እየተከሰተ እንዳለ ማየት ይችላሉ።

37 ፎቆች
ሁሉም ሌሎች ጣቢያዎች



ዝግጅት ማድረግ

በአዲሱ ቤትዎ ውስጥ ምን እንደሚፈልጉ ማሰብ ይጀምሩ። በፍላጎትዎ እና በምርጫዎ መሰረት ትክክለኛውን ቤት እንዲያገኙ የመዛወር ቡድኖችን ከእርስዎ ጋር ይሰራል።

ሪችመንድ
139 Highett Street
111, 119 & 127 Elizabeth Street
6 & 8 Anderson Court
1-5, 7 & 9 Williams Court

ሳውዝ ያራ
259 Malvern Road

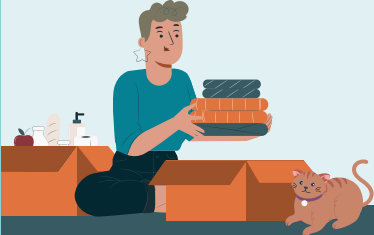


ጌታ መዛወር

አንዴ ተስማሚ ቤት ከተገኘ በኋላ፣ የማሸጊያ ቁሳቁሶችን በማቅረብ እና ሁሉንም የመንቀሳቀስ እና የመቀጠያ ወጪዎችን ጨምሮ በመዛወሩ ሂደት ሁሉ እናግዝዎታለን።

ፍሌሚንግተን
12 Holland Court
120 Racecourse Road

ስሜን ሜልበርን
33 Alfred Street



ግንኙነቱን መቀጠል

የአዲስ ቤቶችን ንድፍ ለመምራት ፕሮጀክት-ነክ አዳዲስ መረጃዎችን እና እድሎችን ለእናንተ በማቅረብ በሚደረግ በመልሶ ግንባታው ሂደት ሁሉ ግንኙነታችን እንቀጥላለን።



መመለስ

በቀጣይ ፍላጎቶቻዎ፣ ብቁነትዎ እና በአዲስ ቤቶች ተስማሚነት ላይ በመመስረት የመመለስ መብት አልዎት።

