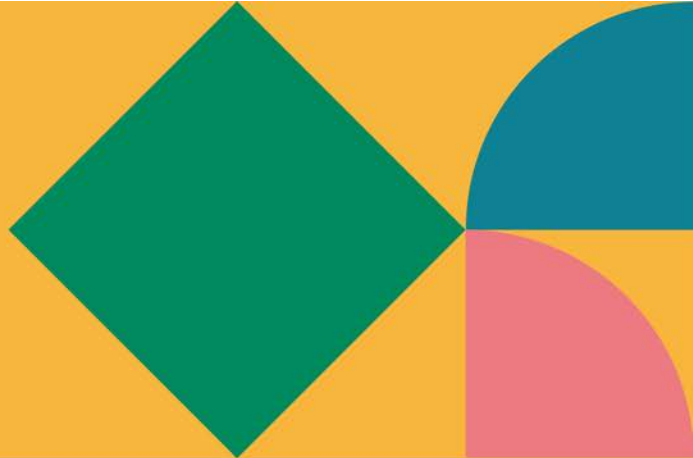


# FAQs (Thiëc & jop) tennë kɔc juöör të thiäak kennë 139 Highett Street, Richmond ku Richmond walk-ups

Pɛɛi nïn 20 Pen Dhoŋuan 2024



Dinka | Thuonjän

## Yeenjö cï lueel/caal në yeköölë yic?

Akuma de kɔc ke Victoria atö ke cï yän bi keek beer yik lueel/caal ke ye biäk de Yin de Amarat/ÿöödtit ke Victoria. Kee yänkë aye:

- 139 Highett Street, Richmond
- 259 Malvern Road, South Yarra
- 6 ku 8 Anderson Court Richmond
- 1 - 5, 7 ku 9 Williams Court Richmond
- 111, 119 ku 127 Elizabeth Street Richmond.

## Yeenjö yennë luɛl de ye wët cï lueel/caal kennë tennë yɛn?

Kennë ee yen nyuɔɔth ke kɔc juöör tō në ye yän kākë yiic aabi jam gɔl banjē tēn bi keek jöt/jäl jɔɔk, ago yik de yōöt rɔt jɔɔk, ku yōöt yam ke ciɛɛŋ alēu bi keek yik.

Aguieer de jöt/jäl abi thok thök në **Pɛɛi de Rou 2026** yic. Beerpiny de yik abi rɔt looi në kaam de run kaa 6 ku 8 yiic.

Amara kōk ka lɔ nhial në Richmond, agut cï paandu, aŋoot ēke kēc keek lueel/caal.

Acin kā lēu bik rōt guɔ lac looi tēnē kɔc ke paandun.

## Në nïn lik bö tueŋ yiic

Abi naŋ kɔc lui në Akut de Bēi ke Victoria ku jɔl ya mäktam akut de yōöt picmduŋn bi ya tō në paranda yic në 139 Highett Street yic agokē guöötē thiëc/thuel tō kennë yin ya bēēr/dhuknhüim.

Aabi ya tō në:

- Thaa 10 miäkdur – thaa 3 thēēi në Aköl ē Dhiëc, pɛɛi nïn 20 Pɛɛi de dhoŋuan
- Thaa 10 miäkdur – thaa 12 aköl cielic në Aköl ē Dhetem, pɛɛi nïn 21 Pɛɛi de dhoŋuan
- Thaa 10 miäkdur – thaa 3 thēēi në Aköl tōk, pɛɛi nïn 23 Pɛɛi de dhoŋuan.

## Në kaam de pēi lik bi bēn yiic

Kɔc juöör në 139 Highett Street ku në Anderson Court, Williams Court, ku Elizabeth Street walk-ups aabi ajuieer de jöt/jäl baai de kɔc gɔl në luɔɔi.

## Në kaam de run lik bi bën yiic

Kɔc juöör në **139 Highett Street** ku në **Anderson Court, Williams Court, ku Elizabeth Street walk-ups** aabi ajuieer de jöt/jäl de kɔc gɔl në lucci bik lɔ në yööt yam yic, ku yööt theer ëtö kek thïn aabi keek thuöör piny.

Yok aabi ya jam wɔnnë kɔc juöör thiökiic në ye thaa kennë yic buk yïn lëk në kē lëu ba n̄öth ke bi rɔt looi në theer ke thuurë piny de yööt ku yik.

## Ye nen yen bennë amära dië guiir ke bi bæer yik?

Yin cii bi ya kɔr ba jɔt tädët në kaam de run kaarou yiic.

Yok cii lëu buk nin ke yin amära du bi lëu në luɛɛl në yemɛɛn, ku yok aabi yin ya gäm wël juëc të cennë lucci dët bō de ye ajuieer kënë tak.

Yok aye kajuëc kök peei kɔn tinjiic të wic yok buk amära/yön dit ëbën bæer yik, agut ci tēn de amära/yöt, tēn akutnhom de kɔc, ku jɔl ya tōu de yööt yam ka yööt tōu wēnthëer bennëke jɔt/lɔ thïn.

## Yeenjö bi lɔ yik në ye yän käkë yic?

Guiëer de yööt yam aɔoot ke kēc thök ku abi met thïn në yööt ke ciɛɛɲ ke yemɛɛn ku nɔɲkë yiic kã ke gël.

Abi naɲ kueer ben gem në bëer/dhuɲ ë nhom de wël në tēn de lucci të cen thök.

## Yeenjö bi rɔt ya looi në yän kök yiic?

Jöt/jäl atö thïn wēnthëer në yän kök yiic në 120 Racecourse Road ku 12 Holland Court, **Flemington**, 33 Alfred Street, **North Melbourne**.

Beerpiny de yik abi lac gɔl në yän tōnnë amärat/yööt dit kaarou thïn në 20 Elgin Street ku 141 Nicholson Street, **Carlton** të cennë kɔc juöör jɔt/jäl thïn wēnthëer.

## Lëu ba wël juëc kök ya yök wudë?

Yin lëu ba wël juëc ya ɲic alɔɲë Yin de Yöndit, ajuieer de jöt/jäl de kɔc ku ajuieer de beerpiny ë yik de ye yän käkë **139 Highett Street, Richmond**:

- Lɔ në kē loi yic në kuat/baai në paranda yic në **139 Highett Street, Richmond**:
  - Thaa 10 miäkdur – thaa 3 thëei në Aköl ë Dhiëc, pɛei nin 20 Pɛei de dhoɲuan
  - Thaa 10 miäkdur – thaa 12 aköl ciɛlic në Aköl ë Dhetem, pɛei nin 21 Pɛei de dhoɲuan
  - Thaa 10 miäkdur – thaa 3 thëë në Aköl tök, pɛei nin 23 Pɛei de dhoɲuan.
- Wël jam në loilooi juëc kök aabi keek looi në theer ke wiik bi bën käkë yiic - theer ku nin bennë keek looi aabi tō në webthaitda yic ku në paranda de yöötkuɔ thook
- Cɔl 1800 716 866 ago rɔt rek wennë mäktam akutnhom ë yööt piɔmduɔn (në kaam de 9 miäkdur – thaa 5 thëei në Aköl tök agut ci Aköl Dhiëc). Athook/agamlöön aye keek guik të kɔrë keek
- Nem webthaitdaan yamic tēnnë bighousingbuild.homes.vic.gov.au të lëu bin thiëc looi tēnnë akutnhom de jöt.
- Imeeil [enquiries@homes.vic.gov.au](mailto:enquiries@homes.vic.gov.au).