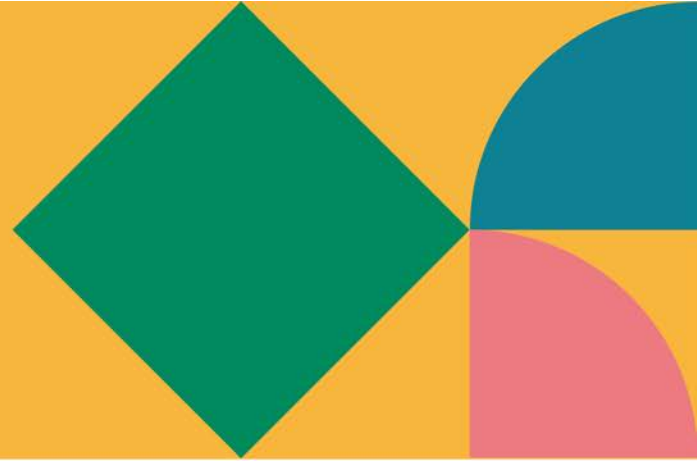


FAQs (Thiëc & jop) tennë kɔc juöör në 120 Racecourse Road ku 12 Holland Court, Flemington

Pɛɛi nïn 20 Pen Dhoŋuan 2024



Dinka | Thuonjän

Yeenjö cï lueel/caal në yeköölë yic?

Akuma de kɔc ke Victoria atö ke cï yän bï keek bæer yik lueel/caal ke ye biäk de Yij de Amärat/ÿööt dït ke Victoria. Kee yänkë aye:

- 139 Highett Street, Richmond
- 259 Malvern Road, South Yarra
- 6 ku 8 Anderson Court Richmond
- 1 - 5, 7 ku 9 Williams Court Richmond
- 111, 119 ku 127 Elizabeth Street Richmond.

Yeenjö yennë luɛl de ye wët cï lueel/caal kënnë tennë yɛn?

Acïn kã bï keek waariic në ye aguiɛer de yij amärat/ÿööt dït yic në 120 Racecourse Road ku 12 Holland Court në ruöön de 2031.

Yin bï noot ke lui wennë akutnhom de jötdu ago yon yam yök wën bï këkuöön kɔc keek tiij ku bï jöt/jäl du thöl në guiëër.

Jöt/jäl në Flemington ku piom tueen/nhial de Melbourne abï thök në **Pɛɛi ë Dhoŋuan 2025**.

Bï yööt yam tö në Flemington ya tö wudë?

Guiëër de yööt yam anoot ke këc thök ku abï met thiin në yööt ke ciɛɛɛ ke yemɛɛn ku nɔŋkë yic kã ke gël.

Abï naŋ kueer ben gam në bæer/dhuŋ ë nom de wël në tën de luɔci tē cen thök.

Kã ye röt looi në kuatic

Abï naŋ kɔc lui në Akut de Bëi ke Victoria ku jɔl ya mäktam akut de yööt piomduön bï ya tö në paranda yic në 120 Racecourse Road ku 12 Holland Court agokë guöötë thiëc/thuel tö kënnë yin ya bæer/dhuknhïim.

Aabï ya tö në:

- Thaa 10 miäkduur – thaa 4 thëëi në Aköl ë Dhiëc, pɛɛi nïn 20 Pɛɛi de dhoŋuan
- Thaa 9 miäkduur – thaa 12 aköl ciɛɛɛ në Aköl ë Dhetem, pɛɛi nïn 21 Pɛɛi de dhoŋuan.

Lëu ba wël juëc kök ya yök wudë?

Yin lëu ba wël juëc njic lɔŋë Yij amära/ÿöndit, ajuieer de jöt/jäl de kɔc ku jɔl ya aguiëer bennë amärat/ÿööt bëer yik:

- Lɔ nē aguiëer bennë kuat/baai ya mat
- Jaamë wenë akutnhom de jöt nē 12 Holland Court nē Kööl de Rou ku Kööl de nuan yic nē kaam de thaa 10 miäkduur agut cï thaa 4 thëëi
- Cɔl mäktam de ÿööt tō piɔmduön
- Cɔl 1800 716 866 ago rɔt rek wennë mäktam akutnhom ë ÿööt piɔmduön (nē kaam de 9 miäkduur – thaa 5 thëëi nē Aköl tök agut cï Aköl Dhiëc). Athook/agamlöönj aye keek guik tē kɔrë keek
- Nem webthaitdaan yamic tēnnë bighousingbuild.homes.vic.gov.au tē lëu bïn thiëc looi tēnnë akutnhom de jöt.
- Imeeil enquiries@homes.vic.gov.au.